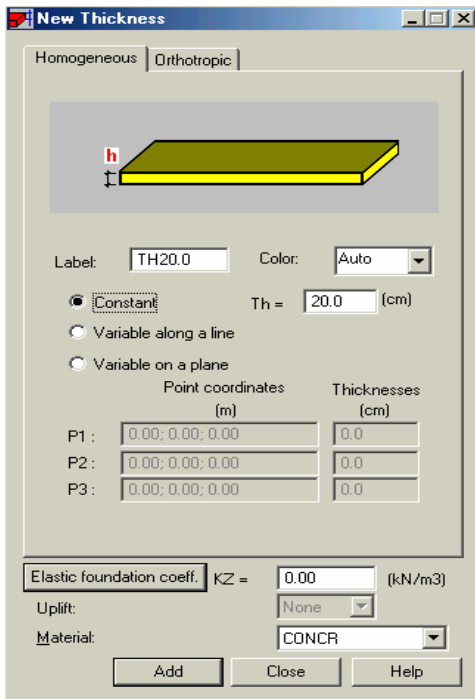
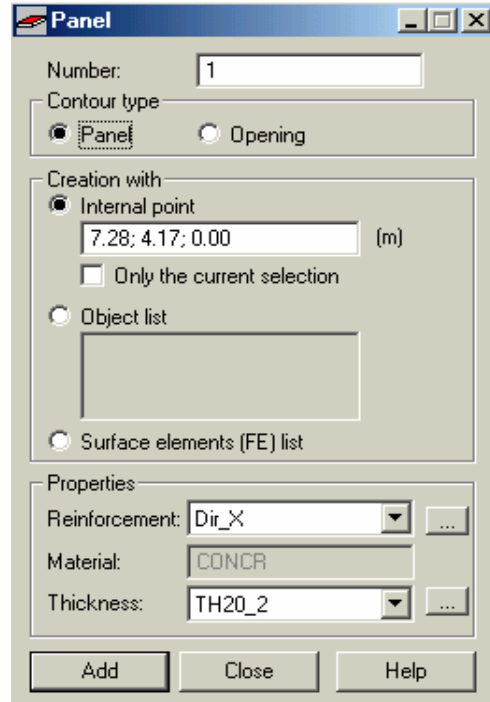


ومن ثم ننتقل لنافذة الرسم ونضغط داخل الإطار الأول الممثل للبلاطة ، لتأخذ البلاطة المواصفات التي تم إدخالها ، ثم نعود للنافذة **Panel** ونحدد من خلالها الأمر **Opening** وننتقل لنافذة الرسم ونضغط داخل الإطار الثاني لتتشكل الفتحة داخل البلاطة كما في ( الشكل - 113 - ) .

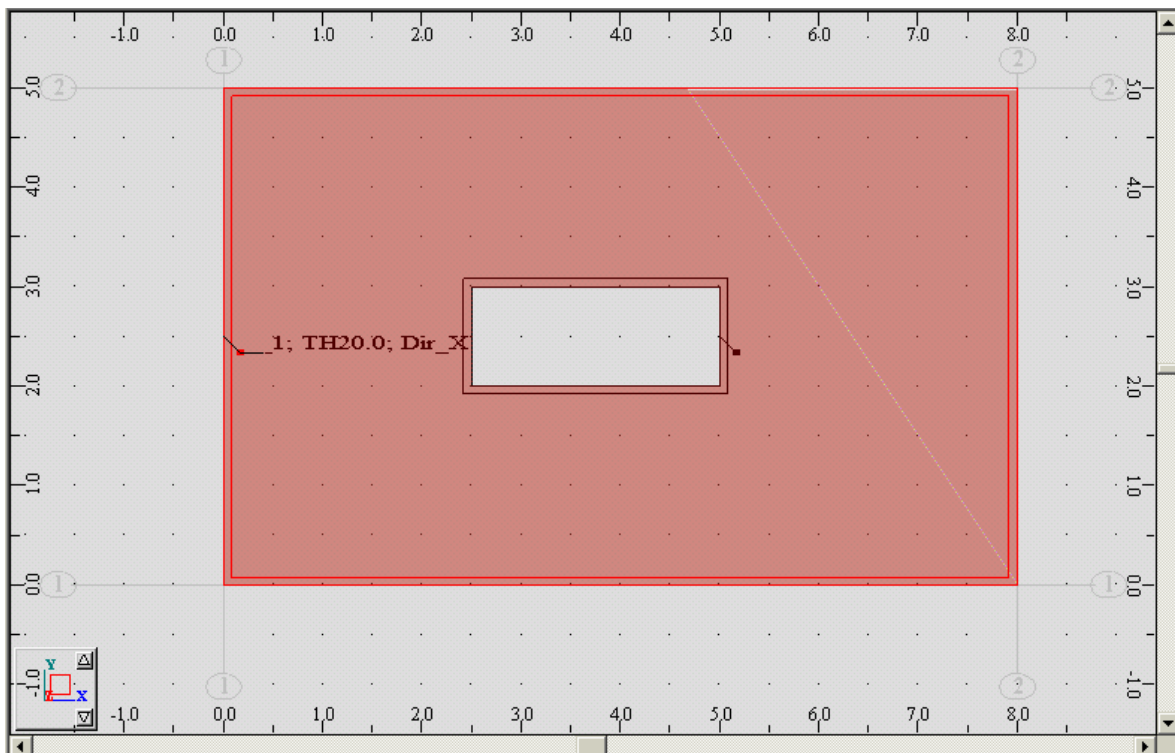


- B -



- A -

- 112 -



- 113 -